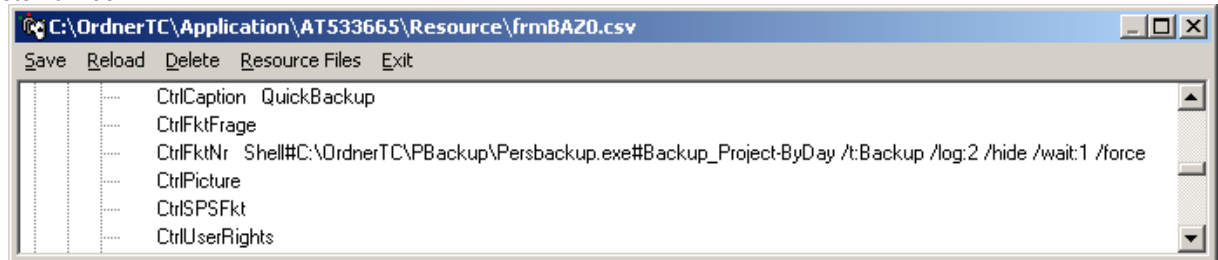


Möglichkeiten der Datensicherung über PersonalBackup

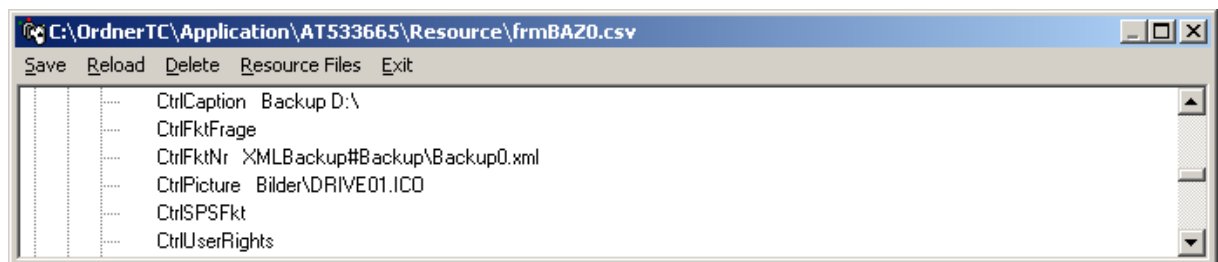
1. Aufrufmöglichkeiten

Über Tastenfunktion



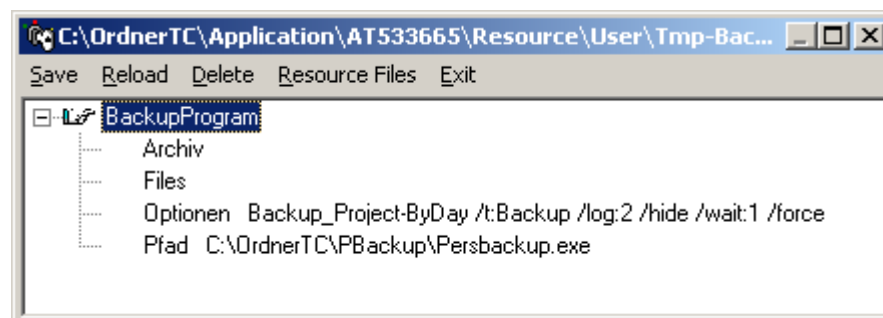
Der Aufruf muss als Shell-Aufruf mit den Parametern für PersonalBackup programmiert werden. Das oben aufgeführte Beispiel gilt für die Gesamtsicherung des Programms. Soll zuvor eine Frage gestellt werden, muss diese über CtrlFktFrage vorgegeben werden. Soll PersonalBackup die Frage selbst stellen, kann einfach der Parameter /force weggelassen werden. Der bewirkt sonst den sofortigen Start des Backups

Über XML-Backupliste



Die Backupliste stellt eine Auflistung von verschiedenen Sicherungsmöglichkeiten bereit, die gezielt aufgerufen werden können. Die Datei Backup0.XML muss im Verzeichnis \Backupup abgelegt sein. Backup0.XML beinhaltet die Aufrufe für die Standardmaschinen, kann aber jeder Zeit erweitert werden. Ist in Deutsch gehalten. Backup9.XML ist in Englisch übersetzt.

Über Menüaufruf



Ist das Backupmenü unter dem Menüpunkt System->Backup freigeschaltet, dann müssen die Aufrufeinstellungen wie oben aufgeführt vorgegeben werden.

Bei „Backup_ProjectByDay“ handelt es sich um eine Konfigurationsdatei für PersonalBackup mit der Erweiterung „BUJ“, mit der das gesamte Projektverzeichnis gesichert wird und Datum + Uhrzeit in den Dateinamen geschrieben wird.

2. Programmbezug

Bei dem Programm PersonalBackup handelt es sich Freeware und kann über:

<http://personal-backup.rathlev-home.de/>

aus dem Internet bezogen werden.

3. Hinweise zur Installation

Das Programm PersonalBackup muss im Verzeichnis: C:\OrdnerTC\Schirmer\PBackup installiert werden, wenn die Standardkonfigurationen genutzt werden sollen.

Es kann über die Installationsroutine für die BAZ-Backupfunktionen installiert werden.
oder

Mittels einer Installationsroutine die von PersonalBackup bereitgestellt wird über den Aufruf:



pb-setup-4.3.0301.exe

installiert und von Windows registriert werden.

Zusätzlich sollte aber weiterhin auch tugZip installiert werden, als globales Programm für Zip-Dateien.

4. Konfigurationsdaten

Die Konfigurationsdateien müssen im Verzeichnis:

C:\OrdnerTC\Schirmer\ATxxxxxxx\Projekt\Backup

Eine Anzahl von Konfigurationsdateien für die Standardmaschinen liegt vor und die sollten auch genutzt werden.